

Thomas Kurth

CONSULTANT/ MCSE

Netree AG

thomas.kurth@netree.ch

netECM.ch/blog

Netree AG

IT Consultants



@ThomasKurth_CH



Secunia
Stay Secure

Optimiertes und benutzerfreundliches OSI/OSD



Configuration Manager

Ziele



- **Wir lernen mögliche Verbesserungen durch Scripts für unsere bestehende OSI/OSD Prozesse kennen.**

Ablauf



- Tattooing
 - OS Informationen
 - Scripts
- Check Domain Join
- Update Scan forcieren
- OSD End Message
- Passwort Management
- WinPE Keyboard Layout
- Hardware Detection
- OSI (Image) Dokumentation

Tattooing



- Grundlagen
 - Definition:
 - Informationen über das OSI und OSD auf einem Computer speichern
 - Erweitert auch Informationen über Scripts und Applikationen
 - Zeitpunkt:
 - Am Ende der OSI Task Sequence
 - Am Ende der OSD Task Sequence
 - Vorteile:
 - Reports
 - History Compliance

Tattooing

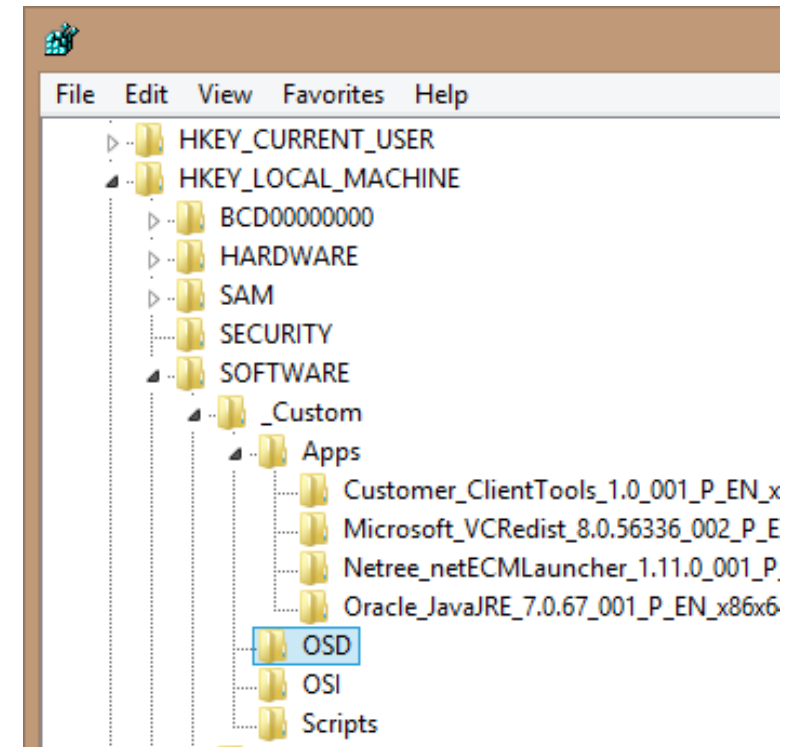


Daten

- Image Version
- Image Erstelldatum
- Task Sequence ID
- Task Sequence Name
- Staging Date
- Staging TS Variabeln
- Scripts die ausgeführt wurden
- Applikationen die Installiert sind

Registry Struktur

- HKLM\Software_Custom
 - OSD
 - OSI
 - Scripts
 - Apps



Tattooing



- Demo
 - Struktur erstellen
 - OSI Einträge
 - OSD Einträge
 - Generische Funktion für Script Einträge
- Reports
 - siehe Unterlagen meiner [letzte Session](#) am CMCE CU1



CMCD_CU2_Tatooing.ps1

Check Domain Join



- Grundlagen

- Definition:

- Domain Join kann fehlschlagen ohne dass die Task Sequence einen Fehler erkennt

- Zeitpunkt:

- Nach Setup Windows and Configuration Manager Step

- Vorteile:

- Mit diesem Fehler werden keine Computer mehr Kunden übergeben
 - Zeitersparnis da die Task Sequence früher abbricht und man den Vorgang schneller neu starten kann

Check Domain Join



- Demo
 - Ready to use Script
 - Aufbau meiner Scripts
 - Logs



CMCE_CU2_CheckDomainJoin.ps1

Update Scan forcieren



- Grundlagen
 - Definition:
 - Der ConfigMgr «Install Software Updates Step» sucht nur einmalig nach neuen Updates. So werden Updates, welche erst durch andere Updates benötigt werden, nicht während der Task Sequence installiert.
 - Zeitpunkt:
 - OSI
 - OSD
 - Vorteile:
 - Computer sind nach dem Aufsetzen komplett aktualisiert.

Update Scan forcieren



- Lösung

- Install Updates 1.1
 - ✓ Install Updates
 - ✓ Restart Computer
- Install Updates 1.2
 - ✓ Scan for Updates
 - ✓ Wait for Scan to Complete
 - ✓ Install Updates
 - ✓ Restart Computer
- Install Updates 1.3
 - ✓ Scan for Updates
 - ✓ Wait for Scan to Complete
 - ✓ Install Updates
 - ✓ Restart Computer

Type: Run Command Line

Name: Scan for Updates

Description:

Command line:

```
wmic /namespace:\\root\ccm path sms_client CALL TriggerSchedule "{00000000-0000-0000-0000-000000000113}" /NOINTERACTIVE
```

Type: Run Command Line

Name: Wait for Scan to Complete

Description:

Command line:

```
powershell.exe -command start-sleep 60
```

OSD End Message



- Grundlagen
 - Definition:
 - Nachricht welche nach dem Stagen vor dem Anmelden dem Benutzer einmalig dargestellt wird.
 - Zeitpunkt:
 - OSI → Fehlermeldung setzen
 - OSD → letzte Aktion
 - Vorteile:
 - Einfach Erkennung von Fehlern beim Stagen
 - Keine Fehlerhaften Geräte werden ausgeliefert. Fehlermeldung wird nach dem ersten Anmelden nicht entfernt.

CLIENT01 SUCCESSFULLY installed
Windows

Security Status:
HD Verschlüsselung: Protection Off
Virus Scan: Windows Defender (Thu, 25 Sep 2014 14:28:25 GMT)
On Access Scanner: Running
Definition: OK
Auto Update: Active
Spyware: Windows Defender (Fri, 26 Sep 2014 01:47:52 GMT)

Applications:
Netree_netECMLauncher_1.9.0_001_P_EN_x64 Success

Updates:
Update for Windows 8.1 for x64-based Systems (KB2969817)
Security Update for Internet Explorer Flash Player for Windows 8.1 for x64-based Systems (KB2987114)
Definition Update for Windows Defender - KB2267602 (Definition 1.185.1147.0)
Update for Windows 8.1 for x64-based Systems (KB2990967)
Cumulative Security Update for Internet Explorer 11 for Windows 8.1 for x64-based Systems (KB2977629)

Scripts:
No scripts found!

OK

OSD End Message



- Demo
 - Inhalte
 - Bitlocker
 - Applikationen
 - Updates
 - Nachricht löschen beim ersten Anmelden
 - Error Message im OSI

Password Management

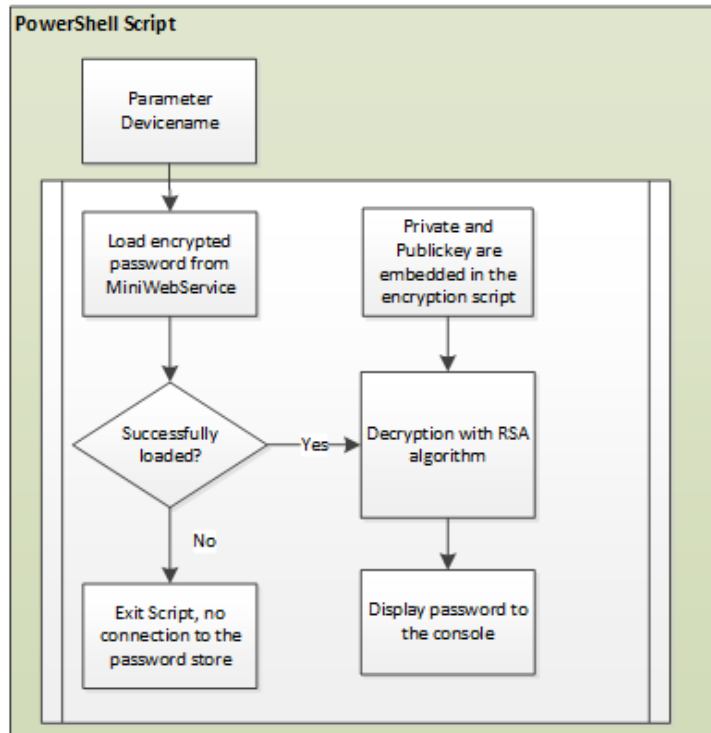
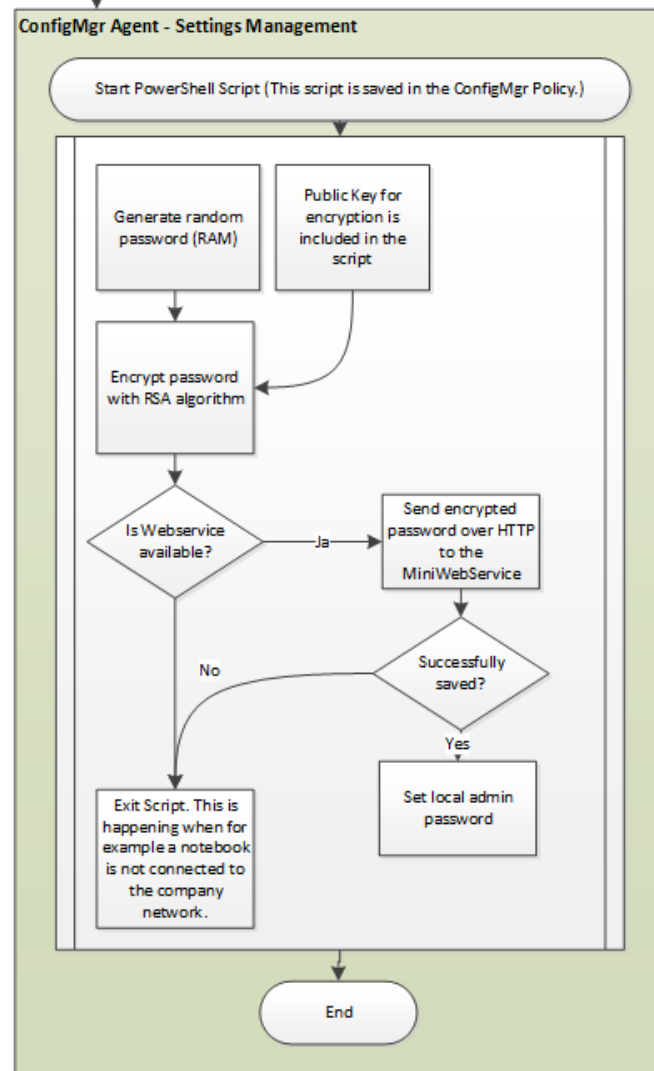


- Grundlagen
 - Definition:
 - Das lokale Administrator muss verwaltet werden können. Über GPO's ist dies nicht mehr möglich.
 - Zeitpunkt:
 - OSD
 - Betrieb
 - Vorteile:
 - Erhöhte Sicherheit durch unterschiedliche Administratoren Kennwörter pro Computer
 - Möglichkeit Wiederkehrend die Passwörter zu ändern

Password Management



Scheduled with deployment in ConfigMgr



[netECM Blog](#)

WinPE Keyboard Layout



- Grundlagen
 - Definition:
 - Im WinPE wird Standardmässig das Englische Keyboard Layout verwendet. (Z/Y)
 - Zeitpunkt:
 - OSD
 - OSI
 - Vorteile:
 - Vereinfachung im Fall einer Problemanalyse im WinPE
- Lösung
 - WinPE PreRun Command
 - wpeutil SetKeyboardLayout 0407:00000407

Hardware Erkennung



- Grundlagen
 - Definition:
 - Hardwareerkennung für Treiber per WMI in der Task Sequence umständlich.
 - Zeitpunkt:
 - OSD
 - Vorteile:
 - WMI Informationen nur an einer Stelle
 - Logging Möglichkeit auf Share

OSI Dokumentation



- Grundlagen
 - Definition:
 - Dokumentation des Grundimages und setzen diverser Task Sequence Variablen wie Image Version und Filename für WIM File.
 - Zeitpunkt:
 - OSI
 - Vorteile:
 - Einfache Art Images zu vergleichen (WinDiff)
 - Automatische Versionierung

Update netECM



- **netECM:MiniWebService** Released for FREE!
 - Passwort Management für den lokalen Administrator
 - <http://netecm.netree.ch/blog/Lists/Posts/Post.aspx?ID=82>
- **netECM:UserDevice**
 - Benutzerbasiertes Statusmeldungen im Ampelsystem
 - <http://netecm.netree.ch/Pages/netECMUserDevice.aspx>

Weitere Infos



MMS USA

Minnesota System Center User Group (Midwest Management Summit)

<http://mms.mnscug.org>

Hier der 20% Rabat code: SCUGSEarcessequileneyl (Nur für CMCE TN)

Hotel [Radisson Blu](#) Code: MNSCUG

MMS NOVEMBER 10-11-12
MALL OF AMERICA

Digicomp Kurse neu

<https://www.microsoft.com/learning/en-us/course.aspx?ID=20695A&Locale=en-us>

<https://www.microsoft.com/learning/en-us/course.aspx?ID=20696A&Locale=en-us>

CM12 advanced Training

with Kent Agerlund und Kaido Järvemets

<http://www.realstuff.ch/services/schulung/sccm-2012-r2-training/>

Danke



Herzlichen Dank

Thomas Kurth @ThomasKurth_CH
netECM.ch/blog

Bewertung der Session: [Configmgr.ch](https://www.configmgr.ch)

- Xing: <https://www.xing.com/net/cmce>
- Facebook: <https://www.facebook.com/groups/411231535670608/>
- LinkedIn: <http://www.linkedin.com>
- Twitter: https://twitter.com/configmgr_ch

Nächster Event: Montag 9. Februar Digicomp Zürich